



**INTRAKAT**

---



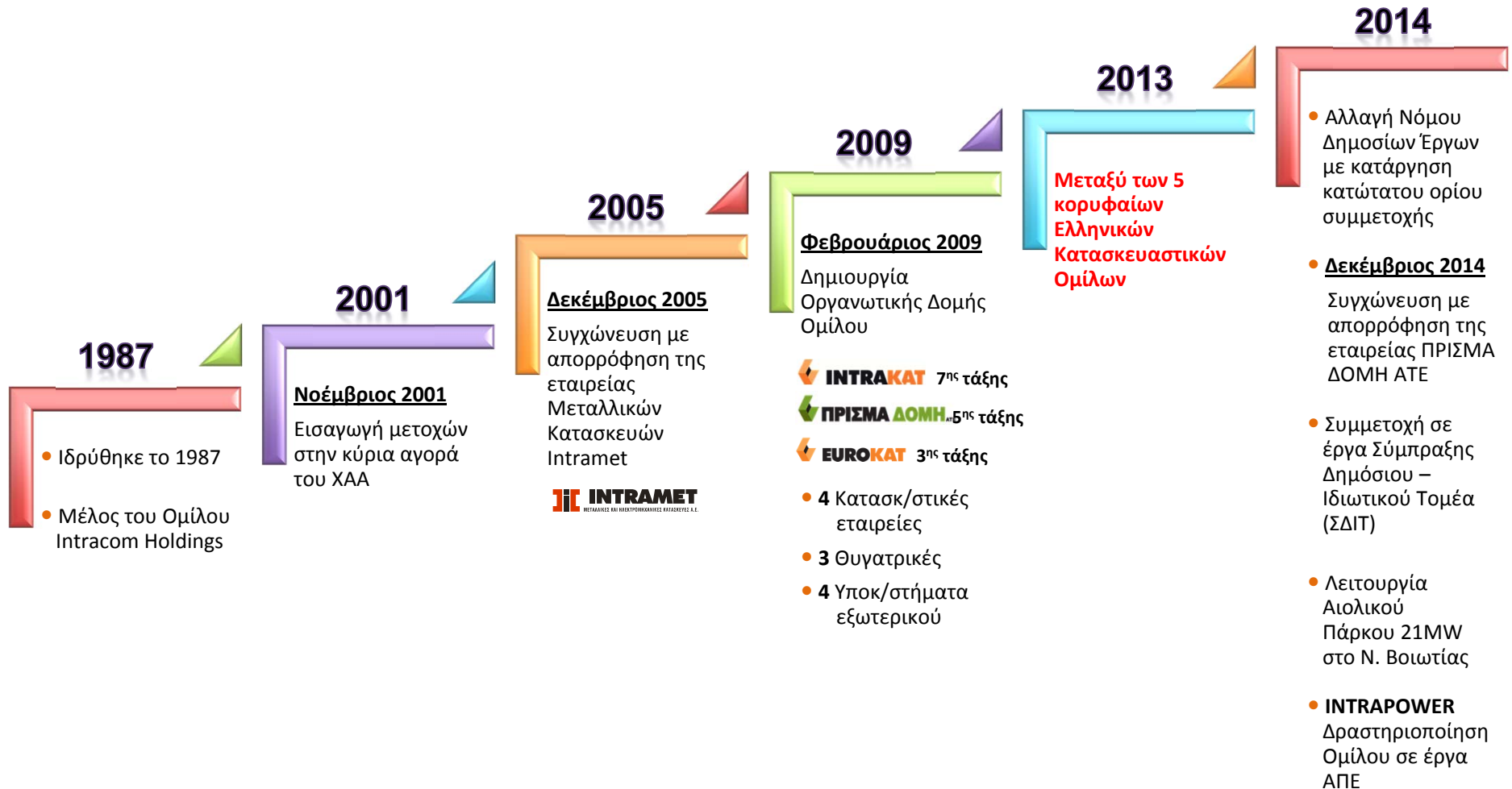
**INTRAKAT**

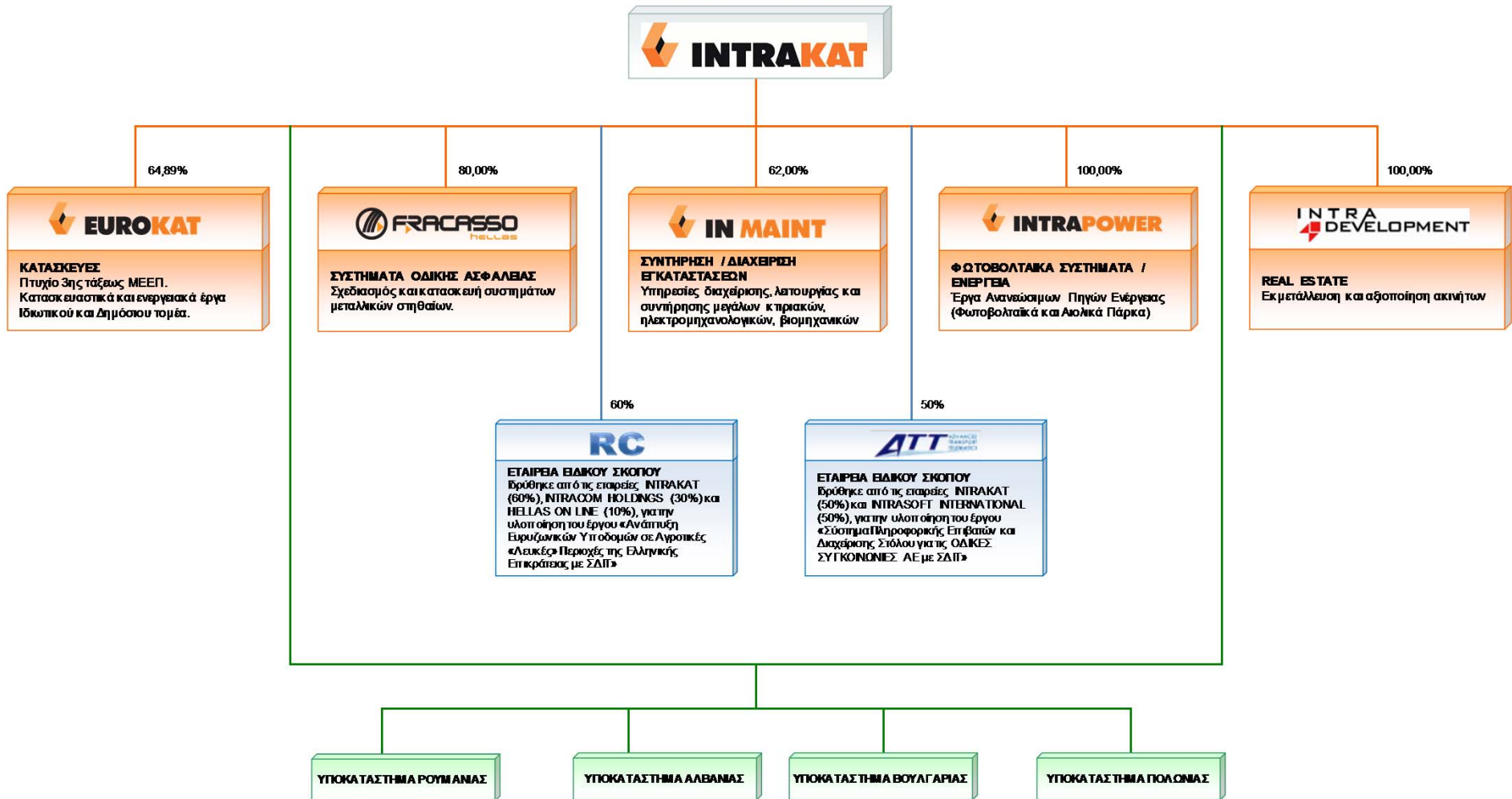
Ετήσια Οικονομικά Αποτελέσματα 2014



## Agenda

- 1. Επισκόπηση της Εταιρείας**
- 2. Χρηματοοικονομικές Πληροφορίες**
- 3. Σημαντικά Εκτελούμενα Έργα**







## ΤΟΜΕΑΣ ΚΑΤΑΣΚΕΥΩΝ

Κτιριακά Έργα

Έργα Υποδομών

### ΔΡΑΣΤΗΡΙΟΤΗΤΕΣ

- ✓ Αυτοχρηματοδοτούμενα Έργα / ΣΔΙΤ
- ✓ Νοσοκομεία
- ✓ Αθλητικές Εγκαταστάσεις
- ✓ Αεροδρόμια
- ✓ Κτίρια Γραφείων
- ✓ Έργα Υποδομών
- ✓ Βιομηχανικά - Ενεργειακά
- ✓ Έργα Φυσικού Αερίου

## ΤΟΜΕΑΣ ΜΕΤΑΛΛΙΚΩΝ, ΤΗΛΕΠΙΚΟΙΝΩΝΙΑΚΩΝ ΕΝΕΡΓΕΙΑΚΩΝ

Βιομηχανική  
Μονάδα  
Μεταλλικών  
Κατασκευών

Τηλεπικ-  
κοινωνιακές  
Υποδομές

Α.Π.Ε.  
Ενεργειακά  
Έργα

### ΔΡΑΣΤΗΡΙΟΤΗΤΕΣ

- ✓ Εργοστάσιο Μεταλλικών Κατασκευών 125.000 m<sup>2</sup>
- ✓ Πυλώνες Μεταφοράς Ενέργειας
- ✓ Ευρυζωνικά Τηλεπικοινωνιακά Δίκτυα
- ✓ Τηλεπικοινωνιακά Συστήματα Ασύρματης Μετάδοσης Δεδομένων
- ✓ Φωτοβολταϊκά Συστήματα
- ✓ Αιολικά Πάρκα
- ✓ Διαχείριση Αποβλήτων

## ΤΟΜΕΑΣ REAL ESTATE

Ανάπτυξη Ακινήτων

### ΔΡΑΣΤΗΡΙΟΤΗΤΕΣ

- ✓ Ανάλυση Αγοράς Ακινήτων
- ✓ Αξιολόγηση Επενδύσεων σε Τουριστικά Ακίνητα-Επιχειρήσεις
- ✓ Χρηματοδότηση
- ✓ Ανάπτυξη



### Εταιρικό προφίλ, δραστηριότητες

- Ο Όμιλος INTRAKAT κατατάσσεται μεταξύ των 5 κορυφαίων κατασκευαστικών ομίλων στην Ελλάδα.
- 7 θυγατρικές και 4 υποκαταστήματα; 365 εργαζόμενοι

### Προϊόντα και Υπηρεσίες:

- Κτιριακά έργα/ Έργα Υποδομών** (Νοσοκομεία, Αθλητικές εγκαταστάσεις, Αεροδρόμια, Κτιριακά, Έργα Υποδομών, Βιομηχανικά-Ενεργειακά, Έργα φυσικού αερίου)
- Βιομηχανία Μεταλλικών Κατασκευών/ Τηλεπικοινωνιακές Υποδομές/ ΑΠΕ Ενεργειακά Έργα** (Εργοστάσιο μεταλλικών κατασκευών 125.000m<sup>2</sup>, πυλώνες μεταφοράς ενέργειας, ευρυζωνικά δίκτυα, Τηλ/κά Συστήματα ασύρματης μετάδοσης, Φωτοβολταϊκά, Αιολικά Πάρκα, Διαχείριση Αποβλήτων)
- Real Estate Development** (Ανάλυση αγοράς ακινήτων, Αξιολογήσεις επενδύσεων, Pre Development, Εξεύρεση χρηματοδότησης, Development).
- Επενδύσεις σε ΑΠΕ** (Στα τέλη του 2014 κατασκευάστηκε και τέθηκε σε λειτουργία Αιολικό Πάρκο 21MW στη Βοιωτία)
- Έργα ΣΔΙΤ** (Η INTRAKAT συμμετέχει μέσω εταιρειών ειδικού σκοπού σε 4 έργα ΣΔΙΤ: Τηλεματική ΟΑΣΑ, RURAL Ευρυζωνικά Δίκτυα, Διαχείριση Απορριμμάτων Σερρών και Διαχείριση Απορριμμάτων Ηπείρου)

### Βασικά χρηματοοικονομικά μεγέθη

(εκατ. EUR)	2010	2011	2012	2013	2014
<b>Κατάσταση Συνολικού Εισοδήματος</b>					
Πωλήσεις	191,8	127,0	124,3	109,6	153,4
Ετήσια αύξηση	-8,7%	-33,8%	-2,2%	-11,8%	40,0%
<b>EBITDA</b>	<b>10,3</b>	<b>10,6</b>	<b>8,3</b>	<b>-15,1</b>	<b>11,1</b>
Περιθώριο EBITDA	5,4%	8,3%	6,7%	-13,8%	7,2%
<b>Ταμειακές Ροές</b>					
ΤΡ από λειτουργικές δραστηριότητες	-12,3	14,0	7,9	1,4	4,3
ΤΡ από επενδυτικές δραστηριότητες	1,8	2,4	-1,3	-6,6	-26,8
ΤΡ από χρηματοδοτικές δραστηριότητες	-5,2	-16,7	-4,4	18,0	9,0
<b>Καθαρές Ταμειακές Ροές</b>	<b>-15,8</b>	<b>-0,3</b>	<b>2,2</b>	<b>12,9</b>	<b>-13,5</b>
<b>Κατάσταση Οικονομικής Θέσης</b>					
Ταμειακά Διαθέσιμα	12,4	12,2	14,4	39,2	25,7
Δανεισμός	54,7	38,6	33,9	66,0	74,3
<b>Καθαρός Δανεισμός</b>	<b>42,3</b>	<b>26,4</b>	<b>19,5</b>	<b>26,8</b>	<b>48,6</b>
Καθαρός Δανεισμός / EBITDA	4,1x	2,5x	2,3x	-1,8x	4,4x
<b>Ίδια Κεφάλαια</b>	<b>91,3</b>	<b>91,2</b>	<b>90,0</b>	<b>65,1</b>	<b>62,1</b>
Καθαρός Δανεισμός / Ίδια Κεφάλαια	0,5x	0,3x	0,2x	0,4x	0,8x

### Πωλήσεις ανά δραστηριότητα

- |                 |     |                       |     |
|-----------------|-----|-----------------------|-----|
| Κατασκευές      | 54% | Μεταλλικές Κατασκευές | 10% |
| Τηλεπικοινωνίες | 19% | Συντηρήσεις           | 3%  |
| Έργα ΑΠΕ        | 14% |                       |     |

### Έργα Δημοσίου – Ιδιωτικού Τομέα

- |                 |     |                  |     |
|-----------------|-----|------------------|-----|
| Δημόσιος Τομέας | 72% | Ιδιωτικός Τομέας | 28% |
|-----------------|-----|------------------|-----|



Ανεκτέλεστο Συμβάσεων την 31.12.2014	303,0 εκατ. €
Υπογραφείσες Συμβάσεις εντός του 2014	180,5 εκατ. €

### Νέα Ειδικά Έργα

- Ολοκλήρωση κατασκευής και θέση σε λειτουργία Αιολικού Πάρκου ισχύος 21 MW στον Νομό Βοιωτίας.
  - Υπογραφή, σε συνεργασία με την INTRASOFT INTERNATIONAL, Σύμβασης Σύμπραξης για το έργο ΣΔΙΤ «Ολοκληρωμένο Σύστημα Πληροφορικής Επιβατών και Διαχείρισης Στόλου για τις ΟΔΙΚΕΣ ΣΥΓΚΟΙΝΩΝΙΕΣ ΑΕ» προϋπολογισμού € 48,2 εκατ., το οποίο θα ολοκληρωθεί εντός του 2016 και η λειτουργία του θα διαρκέσει για τα επόμενα 10 έτη.
  - Υπογραφή, σε συνεργασία με την INTRACOM HOLDINGS και την HELLAS ONLINE Σύμβασης Σύμπραξης για το έργο ΣΔΙΤ «Ανάπτυξη Ευρυζωνικών Υποδομών σε Αγροτικές "Λευκές" Περιοχές της Ελληνικής Επικράτειας» προϋπολογισμού € 60 εκατ., του οποίου η διάρκεια κατασκευής θα είναι δύο έτη και η INTRAKAT θα είναι ο κύριος κατασκευαστής.
  - Σε συνεργασία με τις εταιρείες ARCHIRODON GROUP N.V. και ENVITEC αναδείχθηκε προσωρινός ανάδοχος για την υλοποίηση των έργων:
    - Έργο ΣΔΙΤ «Υλοποίηση Μονάδας Επεξεργασίας Απορριμμάτων Νομού Σερρών – Φάση Β.ΙΙ» προϋπολογισμού € 39,2 εκατ., η κατασκευή του οποίου θα διαρκέσει 2 έτη περίπου ενώ η λειτουργία του θα διαρκέσει 25 έτη.
    - Έργο ΣΔΙΤ «Εγκατάσταση Επεξεργασίας Αστικών Στερεών Αποβλήτων Περιφέρειας Ηπείρου» προϋπολογισμού € 49,6 εκατ., η κατασκευή του οποίου θα διαρκέσει 20 μήνες ενώ η λειτουργία του θα διαρκέσει 25 έτη.
- Η συμμετοχή των εταιρειών και στα δύο έργα είναι INTRAKAT: 40%, ARCHIRODON GROUP N.V.: 40% και ENVITEC: 20% και οι διαδικασίες υπογραφής των σχετικών συμβάσεων σύμπραξης έχουν ήδη δρομολογηθεί.



		Προϋ/σμός (αναλογία Ομίλου Intrakat)
ΚΑΤΑΣΚΕΥΑΣΤΙΚΑ ΕΡΓΑ	➤ ΥΠΕΧΩΔΕ - Αυτοκινητόδρομος Πελοποννήσου (Κόρινθος-Τρίπολη-Καλαμάτα) που εκτελείται από την Κοινοπραξία «Μωρέας» (ΑΚΤΩΡ: 71,67%, J&P ΑΒΑΞ: 15%, INTRAKAT: 13,3% - Συν. προϋπολ.: € 800 εκατ.)	119 εκατ. €
	➤ Κατασκευή Οδικού Τμήματος Ποτίδαια-Κασσάνδρεια του Ν. Χαλκιδικής	54,6 εκατ. €
	➤ ΕΓΝΑΤΙΑ ΟΔΟΣ - Βελτίωση, Αναβάθμιση Δυτικής Εσωτερικής Περιφερειακής Οδού Θεσσαλονίκης	41,4 εκατ. €
	➤ ΥΠ.Υ.ΜΕ.ΔΙ. - Ενίσχυση Ταμιευτήρα Φράγματος Αποσελέμη από το οροπέδιο Λασιθίου	37 εκατ. €
	➤ ΕΡΓΑ ΟΣΕ - Κατασκευή Υποδομής Νέας Σιδηροδρομικής Γραμμής Κιάτο-Ροδοδάφνη που εκτελείται από την Κοινοπραξία J&P ΑΒΑΞ-ΑΕΓΕΚ-INTRAKAT (J&P ΑΒΑΞ: 33%, ΑΕΓΕΚ: 33%, INTRAKAT: 33% - Συν. προϋπολ.: € 78 εκατ.)	23 εκατ. €
	➤ ΔΕΔΔΗΕ Α.Ε. - Εγκατάσταση Συστήματος Τηλεμέτρησης Μετρητών Μεγάλων Πελατών Χαμηλής Τάσης	22,2 εκατ. €
	➤ ΕΡΓΑ ΟΣΕ - Κατασκευή Υποδομής Νέας Διπλής Σιδηροδρομικής Γραμμής στο Τμήμα Ροδοδάφνη - Ψαθόπυργος από Χ.Θ. 91+500 έως Χ.Θ. 113+000 και Σήραγγας Παναγοπούλας (Α.Δ. 579), που εκτελείται από την Κοινοπραξία ΑΚΤΩΡ-J&P ΑΒΑΞ-INTRAKAT (ΑΚΤΩΡ: 42%, J&P ΑΒΑΞ: 33%, INTRAKAT: 25% - Συν. προϋπολ.: € 293 εκατ.)	18,6 εκατ. €
	➤ ΥΠΟΥΡΓΕΙΟ ΑΝΑΠΤΥΞΗΣ - Κατασκευή φράγματος στην λεκάνη Φιλιατρινού στον Νομό Μεσσηνίας	18,5 εκατ. €
	➤ ΘΕΜΙΣ ΚΑΤΑΣΚΕΥΑΣΤΙΚΗ Α.Ε. - Γενικό Κατάστημα Κράτησης Κρήτης II	18,2 εκατ. €
	➤ Διευθέτηση Ρέματος Εσχατιάς που εκτελείται από την Κοινοπραξία ΑΚΤΩΡ ΑΤΕ-ΜΟΧΛΟΣ ΑΕ-INTRAKAT (ΑΚΤΩΡ: 50%, ΜΟΧΛΟΣ: 25%, INTRAKAT: 25% - Συν. προϋπολ.: € 59 εκατ.)	14,8 εκατ. €
	➤ ΥΠ.Υ.ΜΕ.ΔΙ. - Βελτίωση Οδικού Τμήματος Κόμβου Ιππικού Κέντρου-Καλύβια-Λαγονήσι-Ανάβυσσος	14 εκατ. €
	➤ ΥΠ.Υ.ΜΕ.ΔΙ.-ΕΥΔΕ ΑΕΡΟΔΡΟΜΙΩΝ - Νέο Πεδίο Ελιγμών Κρατικού Αερολιμένα Πάρου	13 εκατ. €
	➤ ΠΕΡΙΦΕΡΕΙΑ ΠΕΛΟΠΟΝΝΗΣΟΥ - Ολοκλήρωση εργασιών παράκαμψης Σπάρτης, Τμήμα Σκουρά - Πυρί	9,5 εκατ. €
	➤ ΔΕΠΑΝΟΜ - Προσθήκη Ψ.Τ. Ενηλίκων και Ψ.Τ. Παίδων/Εφήβων στο Γενικό Παναρκαδικό Νοσοκομείο Τρίπολης "Η ΕΥΑΓΓΕΛΙΣΤΡΙΑ"	7,9 εκατ. €
	➤ LIDL HELLAS – Προσθήκη κατ' επέκταση Αποθήκης – Διαμόρφωση περιβάλλοντα χώρου - Εσωτερικές διαρρυθμίσεις υπάρχοντος – Κατασκευή Φυλακίου	7,9 εκατ. €
	➤ Νομ. Αυτοδιοίκηση Ιωαννίνων - Βελτίωση Οδού Τυριά-Σιστρούνη	7,6 εκατ. €
	➤ ΑΓΓΕΜΑΡ Α.Ε. - Κατασκευή Γεωθερμίας-Στεγανολεκάνης-Φέροντος Οργανισμού-και βασικών Η/Μ Υποδομών Νέου Κτιρίου για την ΑΓΓΕΜΑΡ Α.Ε., επί των οδών Λ.Κατσώνη-Δοϊράνης-Ταγματάρχη Πλέσσα στην Καλλιθέα	7,4 εκατ. €
	➤ Κ/ΞΙΑ ΑΤΕΡΜΩΝ ΑΤΤΕΕ-INTRAKAT Α.Ε. – Προμήθεια Υλικών & Κατασκευή της Γ.Μ. 400k.V ΚΥΤ Λαγκαδά-ΚΥΤ Φιλίππων και της Παραλλαγής της Γ.Μ.κ.Υ Θεσσαλονίκης-ΚΥΤ Φιλίππων, Τμήμα ΚΥΤ Λαγκαδά ΚΥΤ Φιλίππων (Είσοδος στο ΚΥΤ Φιλίππων)	7 εκατ. €





		Προϋπ/σμός (αναλογία Ομίλου Intrakat)
<b>ΚΑΤΑΣΚΕΥΑΣΤΙΚΑ ΕΡΓΑ</b>	➤ Δ.Ε.Υ.Α. Νέστου Καβάλας - Αγωγοί Εσωτ. Αποχετευτικού Δικτύου Λυμάτων Χρυσοχωρίου, Γραβούνας, Ερατεινού με Σύστημα Αναρρόφησης	6 εκατ. €
	➤ ΕΓΝΑΤΙΑ - Έργα Αποχέτευσης Δήμου Ευεργέτουλα Νομού Λέσβου	5,6 εκατ. €
	➤ Κ/ΞΙΑ ΘΡΙΑΣΙΟΥ ΕΡΓΟΣΕ - Κατασκευή Β' Λειτουργικής Φάσης Συγκροτήματος Θριασίου και κατασκευή Σ.Σ. Ζεφυρίου (Α.Δ.541)	5 εκατ. €
	➤ ΚΤΗΡΙΑΚΕΣ ΥΠΟΔΟΜΕΣ ΑΕ – Μελέτη, Κατασκευή και Εξοπλισμός Γενικού Νοσοκομείου Καρπάθου	4,9 εκατ. €
	➤ ΠΕΡΙΦΕΡΕΙΑ ΑΤΤΙΚΗΣ - Αποχέτευση Ομβρίων Αναβύσσου, Τμήμα περιοχής επέκτασης Α' Κατοικίας Αναβύσσου (INTRAKAT: 50%, ΠΡΩΤΕΑΣ: 50% - Συν. προϋπολ.: € 9,1 εκατ.)	4,5 εκατ. €
	➤ ΘΗΣΕΥΣ Α.Ε. – Κέντρο Αποκατάστασης Αποθεραπείας Κλειστής & Ημερήσιας Νοσηλείας δυναμικότητας 58 κλινών στην Αθήνα	4,2 εκατ. €
	➤ Δ.Ε.Υ.Α. ΝΕΣΤΟΥ – Κατασκευή Έργων Αποχέτευσης Ακαθάρτων των Οικισμών Κεραμωτής και Χαΐδευτού του Δ.Δ. Κεραμωτής	3,9 εκατ. €
	➤ ΚΤΗΡΙΑΚΕΣ ΥΠΟΔΟΜΕΣ ΑΕ – Σχολικές Μονάδες Ελαφράς Λυόμενης Προκατασκευής (100 Αίθουσες, 20 Γραφεία, 20 WC)	2,4 εκατ. €
	➤ ΟΡΓΑΝΙΣΜΟΣ ΑΝΑΠΤΥΞΗΣ ΚΡΗΤΗΣ Α.Ε. - Κατασκευή Α/Κ Αμαρίου της παράκαμψης Ρεθύμνου	2,2 εκατ. €
<b>ΕΡΓΑ ΣΔΙΤ</b>	➤ Ανάπτυξη Ευρυζωνικών Υποδομών σε Αγροτικές "Λευκές" Περιοχές της Ελληνικής Επικράτειας και Υπηρεσίες Εκμετάλλευσης - Αξιοποίηση των Υποδομών με ΣΔΙΤ (Ένωση Εταιρειών INTRAKAT: 60% – INTRACOM HOLDINGS: 30% – HELLAS ONLINE: 10% Συν. προϋπ.: € 161 εκατ.)	60 εκατ. €
	➤ ΠΕΡΙΦΕΡΕΙΑ ΗΠΕΙΡΟΥ - Εγκατάσταση Επεξεργασίας Αστικών Στερεών Αποβλήτων Περιφέρειας Ηπείρου μέσω ΣΔΙΤ (Ένωση Εταιρειών ARCHIRODON GROUP N.V.: 40% - INTRAKAT: 40% - ENVITEC:20% Συν. προϋπ.: € 49,6 εκατ.)	19,8 εκατ. €
	➤ ΕΣΑΝΣ ΑΕΕ - Υλοποίηση Μονάδας Επεξεργασίας Απορριμμάτων Νομού Σερρών μέσω ΣΔΙΤ (Ένωση Εταιρειών ARCHIRODON GROUP N.V.: 40% - INTRAKAT: 40% - ENVITEC:20% Συν. προϋπ.: € 39,2 εκατ.)	10 εκατ. €
	➤ ADVANCE TRANSPORT TELEMATICS A.E. - Μελέτη, Χρηματοδότηση, Εγκατάσταση, Υποστήριξη Λειτουργίας, Συντήρηση & Τεχνική Διαχείριση ενός Ολοκληρωμένου Συστήματος Πληροφόρησης Επιβατών και Διαχείρισης Στόλου για την ΕΘΕΛ και τον ΗΛΠΑΠ με ΣΔΙΤ (INTRAKAT: 50%, INSTRASOFT INT.: 50% Συν. προϋπ.: € 48,2 εκατ.)	7 εκατ. €

Σας ευχαριστούμε



**INTRAKAT**

19ο χλμ Λεωφ. Παιανίας-Μαρκοπούλου, 190 02 Παιανία Τ: +30 210 6674700, F: +30 210 6646353 E: [info@intrakat.gr](mailto:info@intrakat.gr) W: [www.intrakat.gr](http://www.intrakat.gr)